

# Mega CONTA



## CONTABILIDAD PROFESIONAL

**Mega CONTA** es una solución completa para la gestión de la contabilidad de la empresa. Dispone de los procesos e informes precisos para cumplir con la normativa vigente. Permite el enlace contable de datos de facturación desde el programa **Mega FACTURA**.

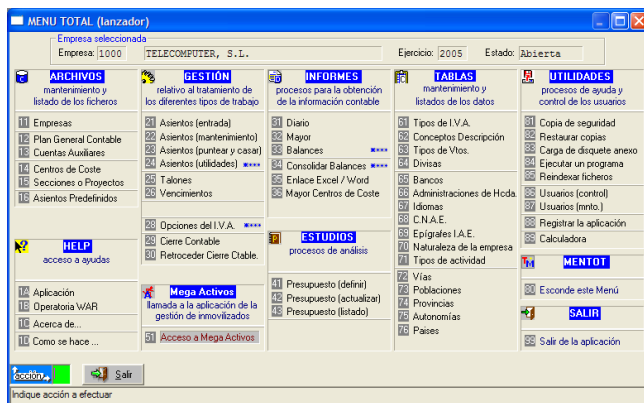
### Características

#### Multiempresa-Multiusuario-Multiejercicio

Permite crear múltiples empresas y mantener múltiples ejercicios, pudiendo añadir notas y comentarios a cada una de ellas. Diseñado para el trabajo en redes Windows, pueden conectarse simultáneamente hasta 99 puestos de red. Entrada de asientos contables sin límite.

#### Menú Total

Menú con la mayoría de las opciones a la vista.



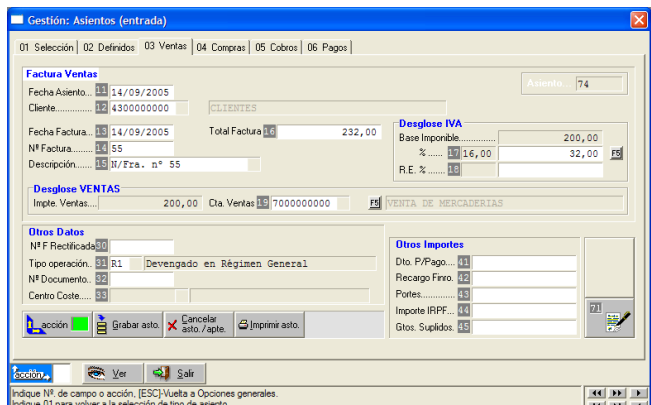
#### Plan General Contable

Adaptado al nuevo PGC español, con posibilidad de seleccionar el Normal o el Abreviado. Incorpora también todas las subcuentas de 3 y 4 dígitos. Permite introducir la dirección completa en las cuentas de clientes y proveedores.

#### Introducción de apuntes

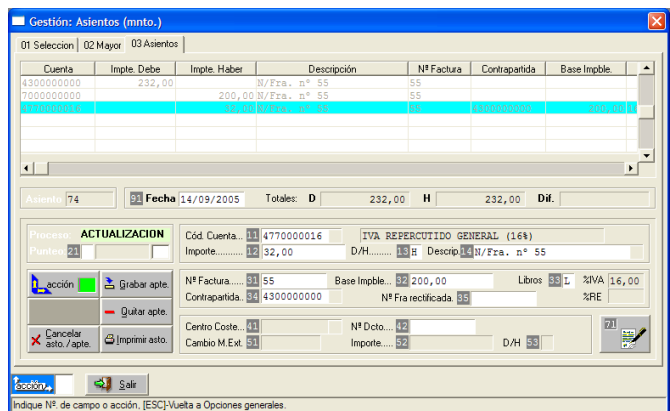
Dispone de varios modos para introducir apuntes:

- **Manual**, introduciendo los apuntes línea a línea.
- Mediante **asientos predefinidos**, en el que el usuario puede configurar sus propios asientos e indicar los mínimos datos, encargándose el propio asiento predefinido de rellenar o calcular el resto de líneas.
- Facturas de Compras y Ventas.
- Cobros y Pagos.



#### Modificación de apuntes

Dispone de los medios precisos para visualizar, modificar y cuadrar los apuntes de un asiento ya realizado.



### Punteo y casación

Permite el punteo de los apuntes así como el casamiento de las partidas de origen y destino.

### Libro Diario

A partir del período que especifiquemos, se puede imprimir el libro Diario, ordenado por fecha, por asientos o bien el de una cuenta determinada.

### Libro Mayor

Libro Mayor Financiero o Analítico, por centros de coste, con posibilidad de impresión en formato de página horizontal.

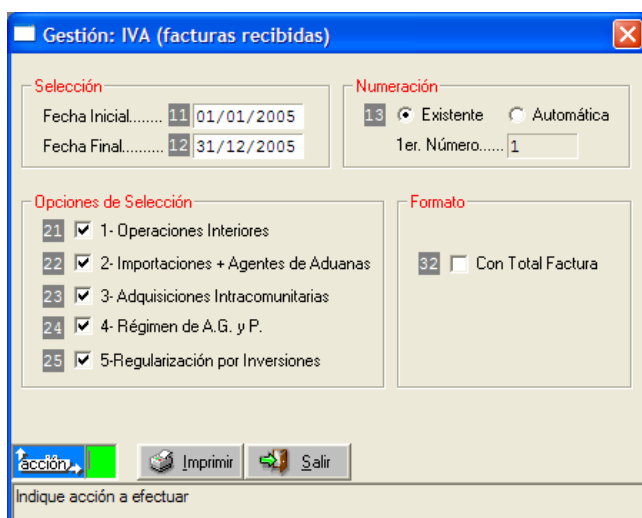
### Balance de sumas y saldos

El balance permite indicar el nivel de desglose de las subcuentas. Permite realizar un balance trimestral y también presupuestario.

### IVA

A partir de los apuntes de IVA introducidos en el diario (cuentas 472 y 477), se confeccionan los siguientes documentos:

- Libro de facturas emitidas.
- Libro de facturas recibidas.



- Modelo CP 303.
  - Declaración anual de operaciones (347).
  - Relación de facturas por cliente
  - Relación de facturas por proveedor
- Permite el asiento automático de regularización del IVA.

### Cuentas anuales

Confecciona la cuenta de pérdidas y ganancias y el balance de situación.

### Consolidación de balances

Permite el consolidado con otras empresas, de los siguientes listados:

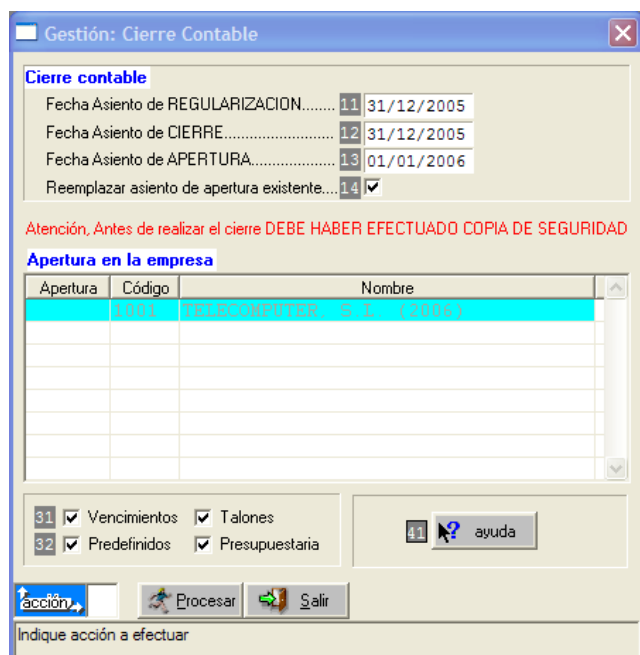
- Balance de sumas y saldos.
- Cuenta de pérdidas y ganancias.
- Balance de situación.

### Vencimientos

Dispone de pantallas para la información y el control de los vencimientos, traspasando a contabilidad los datos a su vencimiento.

### Cierre contable

Realiza los pasos precisos para hacer el cierre contable en la empresa actual y la apertura sobre otra nueva empresa que se especifique. Existe la posibilidad de retroceder el cierre y de volver a realizarlo.



### Ficheros auxiliares

Centros de coste, Secciones y proyectos, Presupuestos.

### Traspaso a Excel y Word

Proceso por el que se pueden pasar los datos de los ficheros del programa al formato CSV, que puede ser leído por Excel y/o Word.